

Сообщение о возможном установлении публичного сервитута в отношении земельных участков:

1	74:00:0000000:367	Челябинская область, р-н Еманжелинский, г Еманжелинск, ул Жукова, №54
2	74:00:0000000:437	Челябинская область, район Еманжелинский, город Еманжелинск, ул. Жукова, №54
3	74:00:0000000:486	Челябинская область, р-н Еманжелинский, г Еманжелинск, ул Жукова, № 54
4	74:07:0000000:112	Челябинская область, р-н. Еткульский
5	74:07:0000000:113	Челябинская область, р-н. Еткульский
6	74:07:0000000:115	Челябинская обл, р-н Еткульский, 110 кВ отпайка на ПС Сары-1
7	74:07:0000000:116	Челябинская область, р-н. Еткульский
8	74:07:0000000:126	Челябинская область, р-н. Еткульский
9	74:07:0000000:127	Челябинская область, р-н. Еманжелинский
10	74:07:0000000:2701	Челябинская обл, г Еманжелинск, п Кленовка, База Еманжелинского РЭС
11	74:07:0000000:2702	Челябинская обл, г Еманжелинск, п Кленовка, ПС 110/35/6 кВ "Еманжелинка"
12	74:07:0000000:3650	Российская Федерация, Челябинская область, Еманжелинский район, город Еманжелинск, п. Кленовка, 120 метров по направлению на запад от нежилого здания, расположенного по адресу: Российская Федерация, Челябинская область, Еманжелинский район, город Еманжелинск, п. Кленовка, База Еманжелинского РЭС
13	74:07:0000000:3664	Российская Федерация, Челябинская область, р-н Еманжелинский, г Еманжелинск, п Кленовка, ул Энергетиков, №26А
14	74:07:0000000:78	Челябинская область, р-н. Еткульский
15	74:07:1601001:1017	Челябинская область, р-н. Еткульский
16	74:07:1601001:306	Челябинская область, р-н. Еткульский
17	74:07:1601001:319	Челябинская область, р-н. Еткульский
18	74:07:1601001:320	Челябинская обл, р-н Еткульский, 110 кВ отпайка на ПС Бектыш от ВЛ 110 кВ Еманжелинка-Коркино-2
19	74:07:1602001:133	Челябинская обл, р-н Еткульский, с Еманжелинка

20	74:07:1602001:565	Челябинская область, Еткульский муниципальный район, Еманжелинское сельское поселение, в 300 м юго-восточнее с Еманжелинка
21	74:07:2300005:11	Челябинская область, р-н. Еманжелинский, г. Еманжелинск, п. Борисовка, ул. Тракторная, д. 86-1
22	74:07:2300005:518	Челябинская область, р-н Еманжелинский, г Еманжелинск, п Борисовка, ул Тракторная, д 88
23	74:07:2300005:79	Челябинская область, р-н Еманжелинский, г Еманжелинск, п Борисовка, ул Тракторная, на земельном участке расположен жилой дом № 86 - 2
24	74:07:2300005:80	Челябинская область, р-н Еманжелинский, г Еманжелинск, п Борисовка, ул Тракторная, на земельном участке расположен жилой дом № 86 - 2
25	74:07:2300005:81	Российская Федерация, Челябинская область, муниципальный район Еманжелинский, городское поселение Еманжелинское, поселок Борисовка, улица Тракторная, земельный участок 82А
26	74:07:2300005:82	Челябинская область, р-н Еманжелинский, г Еманжелинск, п Борисовка, ул Тракторная, на земельном участке расположен жилой дом № 82
27	74:07:2300005:9	Челябинская область, р-н. Еманжелинский, г. Еманжелинск, п. Борисовка, ул. Тракторная, д. 84
28	74:07:2300006:62	Челябинская область, р-н. Еманжелинский, г. Еманжелинск, п. Борисовка, ул. Тракторная, д. 59а
29	74:07:2300006:8	Российская Федерация, Челябинская область, муниципальный район Еманжелинский, городское поселение Еманжелинское, поселок Борисовка, улица Тракторная, земельный участок 57
30	74:07:2300015:11	Челябинская область, р-н. Еманжелинский, г. Еманжелинск, п. Борисовка, ул. Заречная, д. 10
31	74:07:2300015:22	Челябинская область, р-н. Еманжелинский, г. Еманжелинск, п. Борисовка, ул. Заречная, д. 8
32	74:07:2300015:38	Челябинская область, р-н. Еманжелинский, г. Еманжелинск, п. Борисовка, ул. Заречная
33	74:07:2300015:9	Челябинская область, р-н. Еманжелинский, г. Еманжелинск, п. Борисовка, ул. Заречная, д. 10
34	74:07:2300016:62	Российская Федерация, Челябинская область, Еманжелинский муниципальный район, городское поселение Еманжелинское, город Еманжелинск, поселок Борисовка, ул. Заречная, земельный участок № 11Б

35	74:07:5500001:12	Челябинская область, р-н. Еманжелинский, г. Еманжелинск, п. Кленовка, ул. Энергетиков, д. 17
36	74:07:5500001:25	Челябинская область, р-н. Еманжелинский, г. Еманжелинск, п. Кленовка, ул. Энергетиков
37	74:07:5500001:4	Челябинская область, р-н. Еманжелинский, г. Еманжелинск, п. Кленовка, ул. Энергетиков
38	74:07:5500001:45	Челябинская область, р-н. Еманжелинский, г. Еманжелинск, п. Кленовка, ул. Энергетиков, д. 15
39	74:07:5500001:489	Российская Федерация, Челябинская обл, Еманжелинский р-н, г Еманжелинск, п Кленовка, ул Энергетиков, д 9
40	74:07:5500001:49	Челябинская обл, р-н Еманжелинский, г Еманжелинск, п Кленовка, ул Энергетиков, 17, кв 1
41	74:07:5500001:50	Челябинская обл, р-н Еманжелинский, г Еманжелинск, п Кленовка, ул Энергетиков, д 5
42	74:28:0000000:100	обл. Челябинская, р-н Еманжелинский, г. Еманжелинск, ул. Чкалова, дом 26
43	74:28:0000000:44	обл. Челябинская, р-н Еманжелинский, г. Еманжелинск, ул. Жукова, № 54
44	74:28:0000000:74	обл. Челябинская, р-н Еманжелинский, г. Еманжелинск
45	74:28:0110001:18	обл. Челябинская, р-н Еманжелинский, г. Еманжелинск, пер. Челябинский, 11
46	74:28:0110001:38	обл. Челябинская, р-н Еманжелинский, г. Еманжелинск, пер. Свободы, 9
47	74:28:0110001:42	обл. Челябинская, р-н Еманжелинский, г. Еманжелинск, пер. Свободы, дом 10
48	74:28:0110002:10	обл. Челябинская, р-н Еманжелинский, г. Еманжелинск, сад "Шахтер тепличный", № 10а
49	74:28:0110002:113	Российская Федерация, Челябинская область, Еманжелинский район, г. Еманжелинск, 540 метров по направлению на северо- запад от нежилого здания, расположенного по адресу: Российская Федерация, Челябинская область, Еманжелинский район, город Еманжелинск, ул. Чкалова, № 90.
50	74:28:0110003:31	обл. Челябинская, р-н Еманжелинский, г. Еманжелинск, сад "Осенний", № 526
51	74:28:0110003:5	обл. Челябинская, р-н Еманжелинский, г. Еманжелинск, сад Осенний, № 525

52	74:28:0121003:1	Челябинская область, р-н. Еманжелинский, г. Еманжелинск, сад. Весенний
53	74:28:0121005:388	Российская Федерация, Челябинская область, муниципальный район Еманжелинский, городское поселение Еманжелинское, город Еманжелинск, территория снт Весенний, земельный участок 301
54	74:28:0121005:5	Челябинская область, р-н Еманжелинский, г Еманжелинск, сад "Весенний" участок 304
55	74:31:0000000:29	Челябинская область, г. Коркино
56	74:31:0000000:4308	Челябинская область, Коркинский район, г. Коркино, ул. 30 лет ВЛКСМ, д. 138-а
57	74:31:0000000:4339	Российская федерация, Челябинская область, р-н Коркинский, г Коркино
58	74:31:0000000:46	Челябинская область, г Коркино
59	74:31:0000000:47	Челябинская область, г Коркино
60	74:31:0000000:4825	Челябинская обл, г Коркино, ул 30 лет ВЛКСМ, д 126А
61	74:31:0000000:77	Челябинская обл, г Коркино, от точки врезки Т.1 в газопровод с/д 1 категории d=300 до т.4; т.13; т.11 у жилых домов №41; №30; №7 по ул. Павлова до т.9; т.32; т.31 у жилых домов № 171; № 153; № 147 по ул. 30 лет ВЛКСМ до т. 7 у жилого дома № 4 по п-ку Линейному до т. 17 у жилого дома №1 по п-ку Павлова до т.19; т.15; у жилых домов №70; №103; по ул. Чкалова до т.33, т.23, т.26 у жилых домов №64; №69; №7 по ул. Тимофеевская до т.29, т.28 у жилых домов №71; №2 б по ул. Пожарского
62	74:31:0102018:539	Челябинская обл, р-н Коркинский, г Коркино, ул Чкалова, д 115
63	74:31:0102018:540	Челябинская обл, р-н Коркинский, г Коркино, ул Чкалова, д 115
64	74:31:0102020:22	Челябинская область, г Коркино, ул Каменская, д 15
65	74:31:0102020:38	Челябинская область, г. Коркино, ул. Каменская, строен. 18а
66	74:31:0102025:21	Челябинская область, г Коркино, пер Каменский, д 8
67	74:31:0102025:22	Челябинская область, г Коркино, пер Каменский, д 7
68	74:31:0102026:5	Российская Федерация, Челябинская область, г Коркино, ул Кирпичная, д 60
69	74:31:0102031:10	Челябинская область, г Коркино, ул Павлова, д 47

70	74:31:0102032:25	Челябинская область, г Коркино, ул Павлова, д 45
71	74:31:0102032:29	Челябинская область, г Коркино, ул Павлова, д 45
72	74:31:0102032:61	Челябинская область, г Коркино, ул Павлова, д 43
73	74:31:0102032:62	Челябинская область, г Коркино, ул Павлова, д 43
74	74:31:0102033:12	Челябинская область, г Коркино, ул 30 лет ВЛКСМ
75	74:31:0102033:9	Челябинская область, г Коркино, ул 30 лет ВЛКСМ, д 1716
76	74:31:0102034:10	Российская Федерация, Челябинская область, муниципальный округ Коркинский, город Коркино, улица 30 лет ВЛКСМ, земельный участок 126А
77	74:31:0102034:13	Челябинская обл., г. Коркино, ул. 30 лет ВЛКСМ, дом 126-а
78	74:31:0102034:15	Челябинская область, г Коркино, ул 30 лет ВЛКСМ, д 126 а
79	74:31:0102034:17	Челябинская область, г Коркино, ул 30 лет ВЛКСМ, д 126 а
80	74:31:0102034:18	Челябинская обл, г Коркино, ул 30 лет ВЛКСМ, д 126 а
81	74:31:0102034:19	Челябинская обл, г Коркино, ул 30 лет ВЛКСМ, д 126 а
82	74:31:0102034:20	Челябинская обл, г Коркино, ул 30 лет ВЛКСМ, д 126 а
83	74:31:0102034:22	Челябинская область, г. Коркино, ул.30 лет ВЛКСМ, д.126-а
84	74:31:0102034:23	Челябинская область, г. Коркино, ул.30 лет ВЛКСМ, д.126-а
85	74:31:0102034:8	Челябинская область, г Коркино, ул 30 лет ВЛКСМ, д 126 а
86	74:31:0102035:1	Российская Федерация, Челябинская область, муниципальный округ Коркинский, город Коркино, улица 30 лет ВЛКСМ, земельный участок 138
87	74:31:0102035:10	Российская Федерация, Челябинская область, муниципальный округ Коркинский, город Коркино, улица 30 лет ВЛКСМ, земельный участок 126/2
88	74:31:0102035:18	Российская Федерация, Челябинская область, муниципальный округ Коркинский, город Коркино, улица 30 лет ВЛКСМ, земельный участок 126В
89	74:31:0102035:19	Российская Федерация, Челябинская область, муниципальный округ Коркинский, город Коркино, улица 30 лет ВЛКСМ, земельный участок 126Б

90	74:31:0102035:2	Российская Федерация, Челябинская область, муниципальный округ Коркинский, город Коркино, улица 30 лет ВЛКСМ, земельный участок 136
91	74:31:0102035:20	Челябинская область, г Коркино, ул 30 лет ВЛКСМ, 126 а
92	74:31:0102035:4	Челябинская область, г Коркино, ул 30 лет ВЛКСМ, д 134
93	74:31:0102035:5	Российская Федерация, Челябинская область, муниципальный округ Коркинский, город Коркино, улица 30 лет ВЛКСМ, земельный участок 132
94	74:31:0102035:70	Челябинская область, р-н Коркинский, г Коркино, ул 30 лет ВЛКСМ, д 130
95	74:31:0102035:72	Челябинская область, Коркинский район, город Коркино, улица Миасская
96	74:31:0102057:4	Челябинская область, р-н Коркинский, г Коркино, ул Миасская, д 20а
97	74:31:0102057:7	Российская Федерация, Челябинская область, муниципальный округ Коркинский, город Коркино, улица Миасская, земельный участок 26
98	74:31:0102058:5	Челябинская область, г Коркино, ул Миасская, д 14
99	74:31:0102059:21	Челябинская область, г. Коркино, ул. 30 лет ВЛКСМ
100	74:31:0102059:23	Челябинская область, г Коркино, ул 30 лет ВЛКСМ, д 108А
101	74:31:0102059:40	Челябинская область, р-н Коркинский, г Коркино, ул Миасская, д 16
102	74:31:0102059:8	Челябинская область, г. Коркино, ул. Миасская, д. 18
103	74:31:0102076:30	Челябинская область, г. Коркино, пер. Каменский, строен. 5-а
104	74:31:0102076:384	Российская Федерация, Челябинская область, район Коркинский, город Коркино, улица Кирпичная, вблизи д №60
105	74:31:0102076:60	Челябинская обл, г Коркино, пер Каменский, с восточной стороны дома № 7
106	74:31:0102077:15	Челябинская обл, г Коркино, ул Черняховского, стр. №11б (ограниченный с востока - улицей Кирпичная, с юга - автодорогой "Южная", с запада - ЛЭП, с севера - рекой Каменка)
107	74:31:0114001:32	Челябинская область, г Коркино, ул Керамиков, д 32
108	74:31:0114001:838	Российская Федерация, Челябинская обл, мо Коркинский, г Коркино, ул Черняховского, земельный участок 34

109	74:31:0102028:23	Челябинская область, г Коркино, ул Пожарского, д 96
110	74:31:0102034:16	Челябинская обл, г Коркино, ул 30 лет ВЛКСМ, д 126 а

В соответствии со статьей 39.42 Земельного кодекса Российской Федерации Министерством имущества Челябинской области рассматривается ходатайство ПАО «Россети Урала» об установлении публичного сервитута в целях размещения существующего объекта - Воздушная линия 110кВ Еманжелинка-Коркино 1 цепь, протяженность 20.4 км, Литер 17Л, Сооружение -Воздушная линия 110кВ Еманжелинка-Коркино 1 цепь, протяженность 1.1 км, на 2-х цепных на 6 металлических опорах, сооружение - воздушная линия 110 кВ отпайка на подстанцию Кирпичная, протяженность 0.55 км. Инвентарный номер: 1213. Литер: 1Л. (Постановление Правительства Челябинской области от 24.11.2008 № 389-П «О схеме территориального планирования Челябинской области» размещено в Федеральной государственной информационной системе территориального планирования на сайте www.fgistp.economy.gov.ru) сроком на 49 лет.

Заинтересованные лица могут ознакомиться с поступившим ходатайством, описанием местоположения границ публичного сервитута в сети интернет: на сайте Министерства имущества Челябинской области www.im.gov74.ru, на сайте администрации Коркинского муниципального округа Челябинской области www.korkino-okrug.gov74.ru, на сайте администрации Еткульского муниципального округа Челябинской области www.admetkul.ru, на сайте администрации Еманжелинского муниципального округа Челябинской области www.admemr.ru, а также, по адресу: г. Челябинск, пр. Ленина, д. 57, каб. 306, тел. (351) 263-72-08, понедельник – четверг 8.30 до 17.30, пятница с 8.30 до 16.15 (обед с 12.00 до 12.45).

Правообладатели земельных участков, в отношении которых испрашивается публичный сервитут, если их права (обременения прав) не зарегистрированы в Едином государственном реестре недвижимости, в течение 15 дней со дня опубликования сообщения могут обратиться с заявлением об учете их прав на земельные участки с приложением копий документов, подтверждающих эти права, в Министерство имущества Челябинской области по адресу: Челябинская обл., г. Челябинск, пр. Ленина, д. 57, каб. 306, тел. (351) 263-72-08, понедельник – четверг 8.30 до 17.30, пятница с 8.30 до 16.15 (обед с 12.00 до 12.45), ответственный исполнитель: Моисеева Наталья Владимировна.

ГРАФИЧЕСКОЕ ОПИСАНИЕ

местоположения границ населенных пунктов, территориальных зон, особо охраняемых природных территорий, зон с особыми условиями использования территории

Публичный сервитут Сооружение-Воздушная линия 110кВ Еманжелинка-Коркино 1 цепь, протяженность 20.4 км, Литер 17Л, Сооружение -Воздушная линия 110кВ Еманжелинка-Коркино 1 цепь, протяженность 1.1 км, на 2-х цепных на 6 металлических опорах, сооружение - воздушная линия 110 кВ отпайка на подстанцию Кирпичная, протяженность 0.55 км. Инвентарный номер: 1213. Литер: 1Л., инв. 68991, 68992, 69050

(наименование объекта, местоположение границ которого описано (далее - объект))

Раздел 1

Сведения об объекте		
N п/п	Характеристики объекта	Описание характеристик
1	2	3
1	Местоположение объекта	Челябинская область, Коркино г
2	Площадь объекта ± величина погрешности определения площади ($P \pm \Delta P$), м ²	1106245 ± 368
3	Иные характеристики объекта	<p>1. Публичный сервитут Сооружение-Воздушная линия 110кВ Еманжелинка-Коркино 1 цепь, протяженность 20.4 км, Литер 17Л, Сооружение -Воздушная линия 110кВ Еманжелинка-Коркино 1 цепь, протяженность 1.1 км, на 2-х цепных на 6 металлических опорах, сооружение - воздушная линия 110 кВ отпайка на подстанцию Кирпичная, протяженность 0.55 км. Инвентарный номер: 1213. Литер: 1Л., инв. 68991, 68992, 69050</p> <p>2. Иные идентифицирующие сведения: Правообладатель: Публичное акционерное общество «Россети Урал» ОГРН 1056604000970 от 28.02.2005 ИНН 6671163413 Адрес 620026, Свердловская обл., г. Екатеринбург, ул. Мамина-Сибиряка, стр.140, 8(343) 293-24-60, email: delo@rossetiural.ru.</p> <p>3. Срок публичного сервитута: Продолжительность: 49 лет</p> <p>4. Описание иной цели: Эксплуатация существующих объектов электросетевого хозяйства, тепловых сетей, водопроводных сетей, сетей водоотведения, линий и сооружений связи, линейных объектов системы газоснабжения, нефтепроводов и нефтепродуктопроводов, их неотъемлемых технологических частей, если указанные объекты являются объектами федерального, регионального или местного значения, либо необходимы для организации электро-, газо-, тепло-, водоснабжения населения и водоотведения, либо переносятся в связи с изъятием земельных участков, на которых они ранее располагались, для государственных или муниципальных нужд (далее также - инженерные сооружения)</p>

Раздел 2

Сведения о местоположении границ объекта					
1. Система координат МСК-74, зона 2					
2. Сведения о характерных точках границ объекта					
Обозначение характерных точек границ	Координаты, м		Метод определения координат характерной точки	Средняя квадратическая погрешность положения характерной точки (M _t), м	Описание обозначения точки на местности (при наличии)
	X	Y			
1	2	3	4	5	6
1	571127.02	2319680.98	Метод спутниковых геодезических измерений (определений)	0.1	-
2	570962.22	2319645.16	Метод спутниковых геодезических измерений (определений)	0.1	-
3	569070.63	2319235.69	Метод спутниковых геодезических измерений (определений)	0.1	-
4	566941.60	2318773.95	Метод спутниковых геодезических измерений (определений)	0.1	-
5	565615.46	2318486.25	Метод спутниковых геодезических измерений (определений)	0.1	-
6	564482.39	2317939.31	Метод спутниковых геодезических измерений (определений)	0.1	-
7	563105.36	2317274.51	Метод спутниковых геодезических измерений (определений)	0.1	-
8	562054.69	2316767.02	Метод спутниковых геодезических измерений (определений)	0.1	-
9	561847.63	2316732.48	Метод спутниковых геодезических измерений (определений)	0.1	-
10	560130.21	2316446.87	Метод спутниковых геодезических измерений (определений)	0.1	-
11	559480.62	2316338.66	Метод спутниковых геодезических измерений (определений)	0.1	-
12	559321.91	2316179.71	Метод спутниковых геодезических измерений (определений)	0.1	-
13	558624.23	2315478.80	Метод спутниковых геодезических измерений (определений)	0.1	-

Сведения о местоположении границ объекта					
1. Система координат МСК-74, зона 2					
2. Сведения о характерных точках границ объекта					
Обозначение характерных точек границ	Координаты, м		Метод определения координат характерной точки	Средняя квадратическая погрешность положения характерной точки (Mt), м	Описание обозначения точки на местности (при наличии)
	X	Y			
14	558500.12	2315353.64	Метод спутниковых геодезических измерений (определений)	0.1	-
15	558250.91	2315328.24	Метод спутниковых геодезических измерений (определений)	0.1	-
16	557865.50	2315288.95	Метод спутниковых геодезических измерений (определений)	0.1	-
17	557826.69	2315351.02	Метод спутниковых геодезических измерений (определений)	0.1	-
18	557823.24	2315388.55	Метод спутниковых геодезических измерений (определений)	0.1	-
19	557773.63	2315387.95	Метод спутниковых геодезических измерений (определений)	0.1	-
20	557778.47	2315334.35	Метод спутниковых геодезических измерений (определений)	0.1	-
21	557839.74	2315236.05	Метод спутниковых геодезических измерений (определений)	0.1	-
22	558256.02	2315278.50	Метод спутниковых геодезических измерений (определений)	0.1	-
23	558522.71	2315305.70	Метод спутниковых геодезических измерений (определений)	0.1	-
24	558659.69	2315443.55	Метод спутниковых геодезических измерений (определений)	0.1	-
25	559357.31	2316144.40	Метод спутниковых геодезических измерений (определений)	0.1	-
26	559504.67	2316291.99	Метод спутниковых геодезических измерений (определений)	0.1	-
27	560138.41	2316397.55	Метод спутниковых геодезических	0.1	-

Сведения о местоположении границ объекта					
1. Система координат МСК-74, зона 2					
2. Сведения о характерных точках границ объекта					
Обозначение характерных точек границ	Координаты, м		Метод определения координат характерной точки	Средняя квадратическая погрешность положения характерной точки (M _t), м	Описание обозначения точки на местности (при наличии)
	X	Y			
			измерений (определений)		
28	561855.85	2316683.16	Метод спутниковых геодезических измерений (определений)	0.1	-
29	562070.48	2316719.14	Метод спутниковых геодезических измерений (определений)	0.1	-
30	563127.10	2317229.49	Метод спутниковых геодезических измерений (определений)	0.1	-
31	564504.13	2317894.29	Метод спутниковых геодезических измерений (определений)	0.1	-
32	565632.71	2318439.14	Метод спутниковых геодезических измерений (определений)	0.1	-
33	566952.18	2318725.08	Метод спутниковых геодезических измерений (определений)	0.1	-
34	569081.28	2319186.84	Метод спутниковых геодезических измерений (определений)	0.1	-
35	570972.82	2319596.30	Метод спутниковых геодезических измерений (определений)	0.1	-
36	574663.12	2320398.43	Метод спутниковых геодезических измерений (определений)	0.1	-
37	575173.39	2320509.83	Метод спутниковых геодезических измерений (определений)	0.1	-
38	575214.60	2320353.29	Метод спутниковых геодезических измерений (определений)	0.1	-
39	575259.03	2320203.66	Метод спутниковых геодезических измерений (определений)	0.1	-
40	575317.25	2319997.98	Метод спутниковых геодезических измерений (определений)	0.1	-

Сведения о местоположении границ объекта

1. Система координат МСК-74, зона 2

2. Сведения о характерных точках границ объекта

Обозначение характерных точек границ	Координаты, м		Метод определения координат характерной точки	Средняя квадратическая погрешность положения характерной точки (Mt), м	Описание обозначения точки на местности (при наличии)
	X	Y			
41	575365.35	2320011.87	Метод спутниковых геодезических измерений (определений)	0.1	-
42	575307.05	2320217.61	Метод спутниковых геодезических измерений (определений)	0.1	-
43	575262.79	2320366.64	Метод спутниковых геодезических измерений (определений)	0.1	-
44	575222.39	2320520.53	Метод спутниковых геодезических измерений (определений)	0.1	-
45	576279.95	2320751.41	Метод спутниковых геодезических измерений (определений)	0.1	-
46	577291.07	2320910.12	Метод спутниковых геодезических измерений (определений)	0.1	-
47	577348.93	2321133.39	Метод спутниковых геодезических измерений (определений)	0.1	-
48	577218.37	2321697.31	Метод спутниковых геодезических измерений (определений)	0.1	-
49	577225.84	2321760.99	Метод спутниковых геодезических измерений (определений)	0.1	-
50	577263.51	2321756.70	Метод спутниковых геодезических измерений (определений)	0.1	-
51	577269.78	2321806.43	Метод спутниковых геодезических измерений (определений)	0.1	-
52	577182.26	2321816.38	Метод спутниковых геодезических измерений (определений)	0.1	-
53	577167.79	2321694.64	Метод спутниковых геодезических измерений (определений)	0.1	-
54	577297.57	2321134.06	Метод спутниковых геодезических	0.1	-

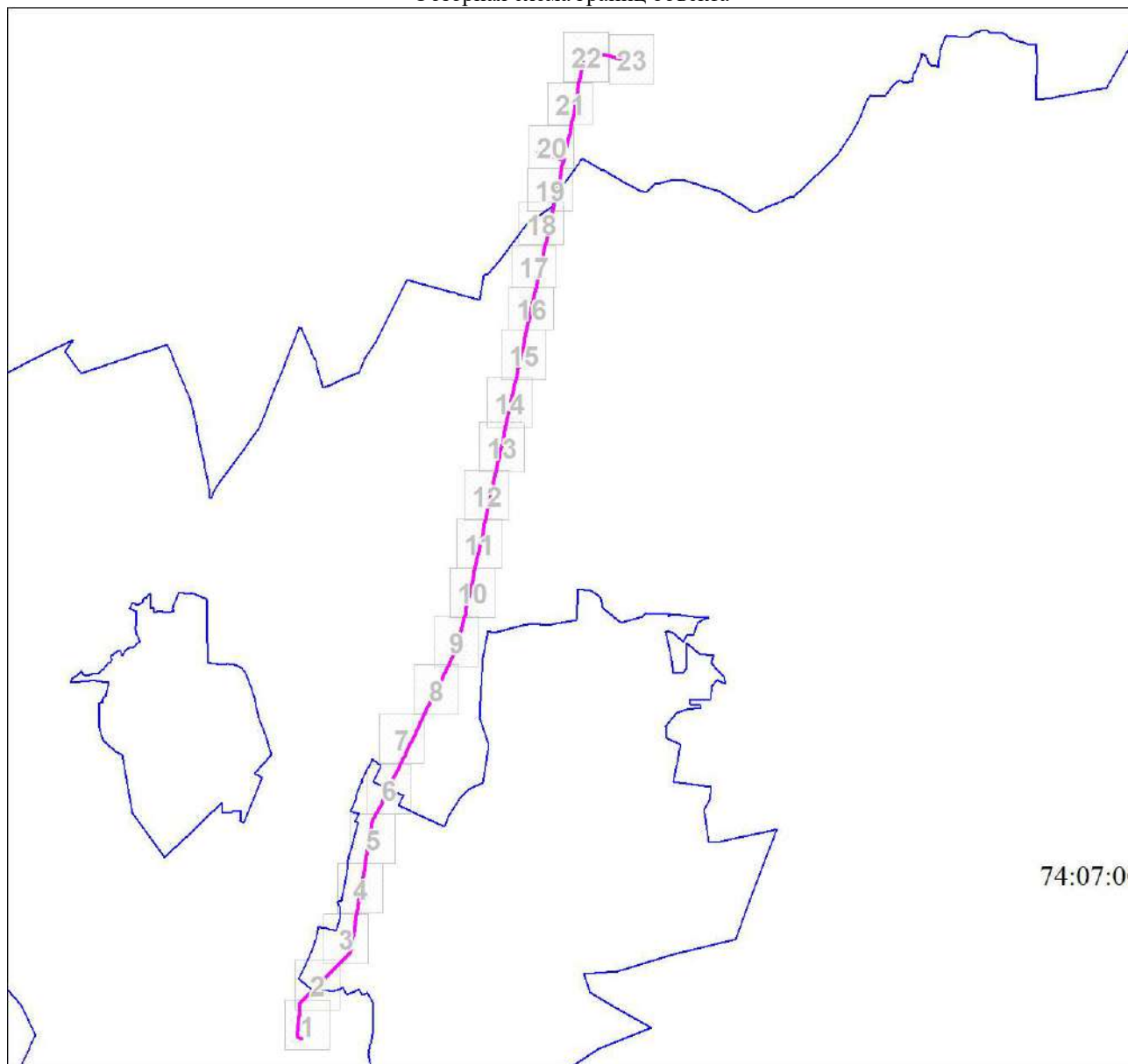
Сведения о местоположении границ объекта					
1. Система координат МСК-74, зона 2					
2. Сведения о характерных точках границ объекта					
Обозначение характерных точек границ	Координаты, м		Метод определения координат характерной точки	Средняя квадратическая погрешность положения характерной точки (Mt), м	Описание обозначения точки на местности (при наличии)
	X	Y			
			измерений (определений)		
55	577251.03	2320954.58	Метод спутниковых геодезических измерений (определений)	0.1	-
56	576270.51	2320800.53	Метод спутниковых геодезических измерений (определений)	0.1	-
57	574652.48	2320447.29	Метод спутниковых геодезических измерений (определений)	0.1	-
58	571182.09	2319692.95	Метод спутниковых геодезических измерений (определений)	0.1	-
1	571127.02	2319680.98	Метод спутниковых геодезических измерений (определений)	0.1	-
3. Сведения о характерных точках части (частей) границы объекта					
Обозначение характерных точек части границы	Координаты, м		Метод определения координат характерной точки	Средняя квадратическая погрешность положения характерной точки (Mt), м	Описание обозначения точки на местности (при наличии)
	X	Y			
1	2	3	4	5	6
-	-	-	-	-	-

Раздел 3

Сведения о местоположении измененных (уточненных) границ объекта							
1. Система координат МСК-74, зона 2							
2. Сведения о характерных точках границ объекта							
Обозначение характерных точек границ	Существующие координаты, м		Измененные (уточненные) координаты, м		Метод определения координат характерной точки	Средняя квадратическая погрешность положения характерной точки (Mt), м	Описание обозначения точки на местности (при наличии)
	X	Y	X	Y			
1	2	3	4	5	6	7	8
-	-	-	-	-	-	-	-
3. Сведения о характерных точках части (частей) границы объекта							
Обозначение характерных точек части границы	Существующие координаты, м		Измененные (уточненные) координаты, м		Метод определения координат характерной точки	Средняя квадратическая погрешность положения характерной точки (Mt), м	Описание обозначения точки на местности (при наличии)
	X	Y	X	Y			

План границ объекта

Обзорная схема границ объекта



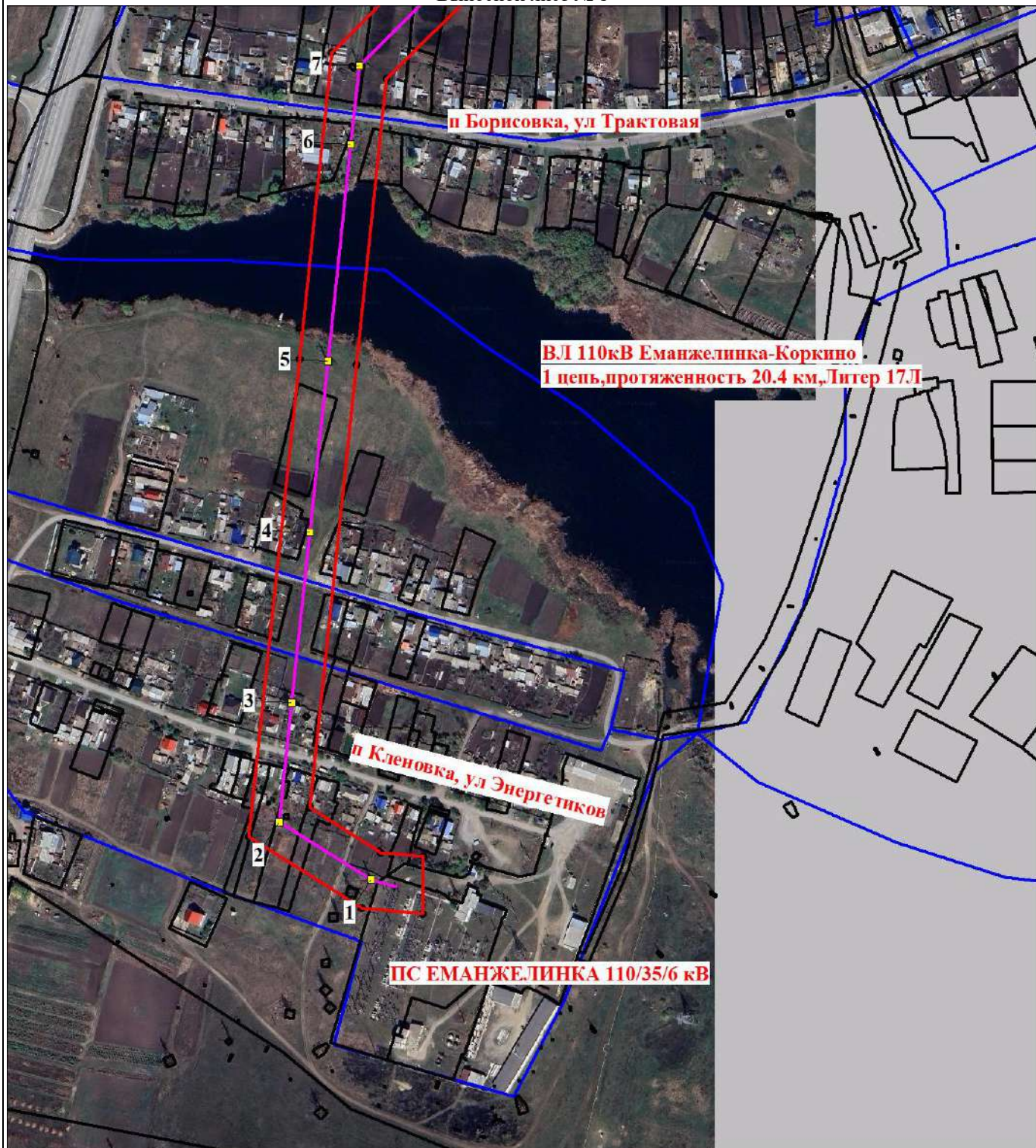
Масштаб 1:131181

Используемые условные знаки и обозначения:

	Граница публичного сервитута
	ось ВЛ
	обозначение и номер опоры
	обозначение характерной точки границы охранной зоны
	граница земельного участка, установленная в соответствии с требованиями федерального законодательства, включенная в ЕГРН
	граница кадастрового квартала
74:05:0903001	номер кадастрового квартала
:223	кадастровый номер земельного участка, сведения о котором имеются в ЕГРН
ТП-41128	местоположение (ориентир)

План границ объекта

Выносной лист № 1



Масштаб 1:5000

Используемые условные знаки и обозначения:

Условные обозначения представлены на листе 8

План границ объекта

Выносной лист № 2



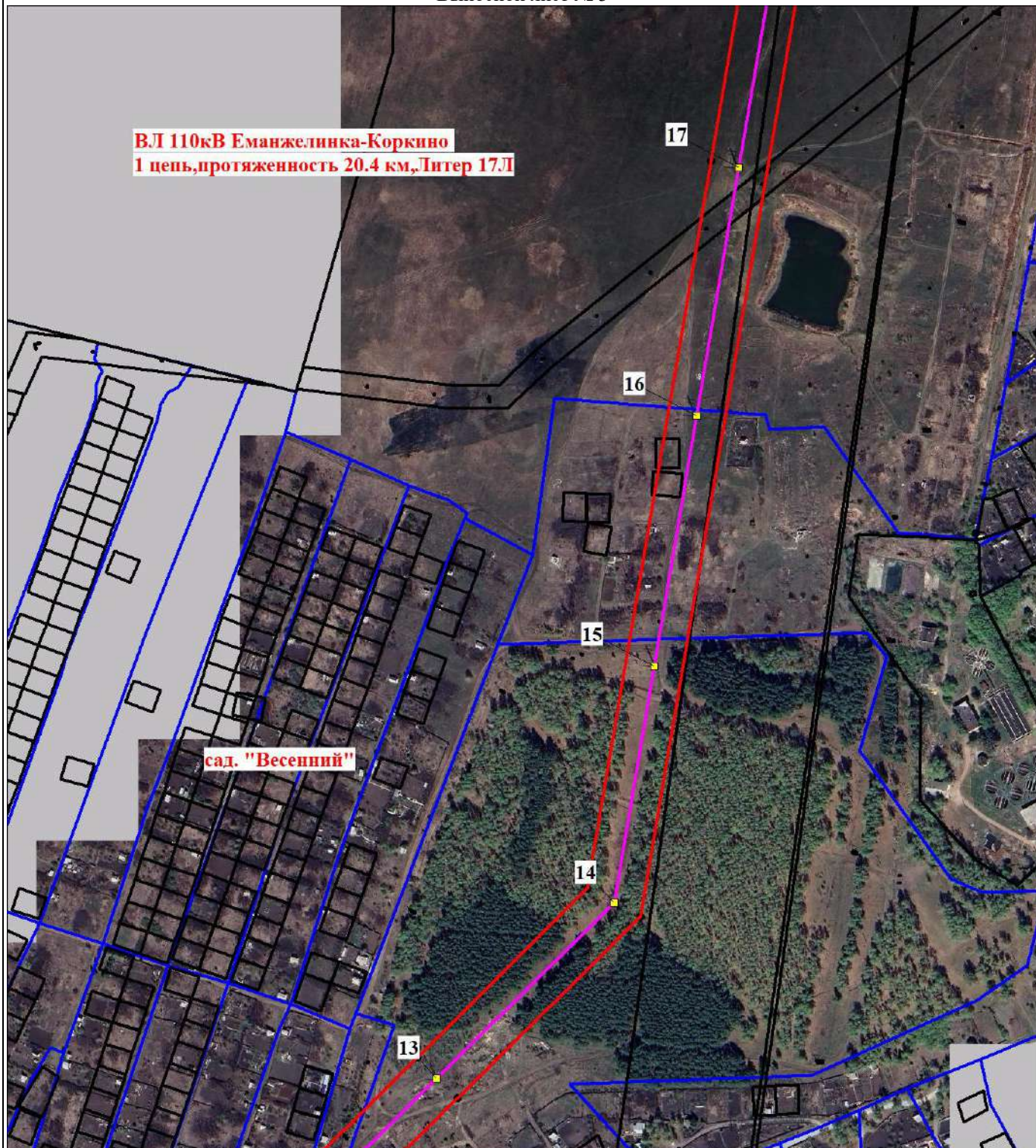
Масштаб 1:5000

Используемые условные знаки и обозначения:

Условные обозначения представлены на листе 8

План границ объекта

Выносной лист № 3



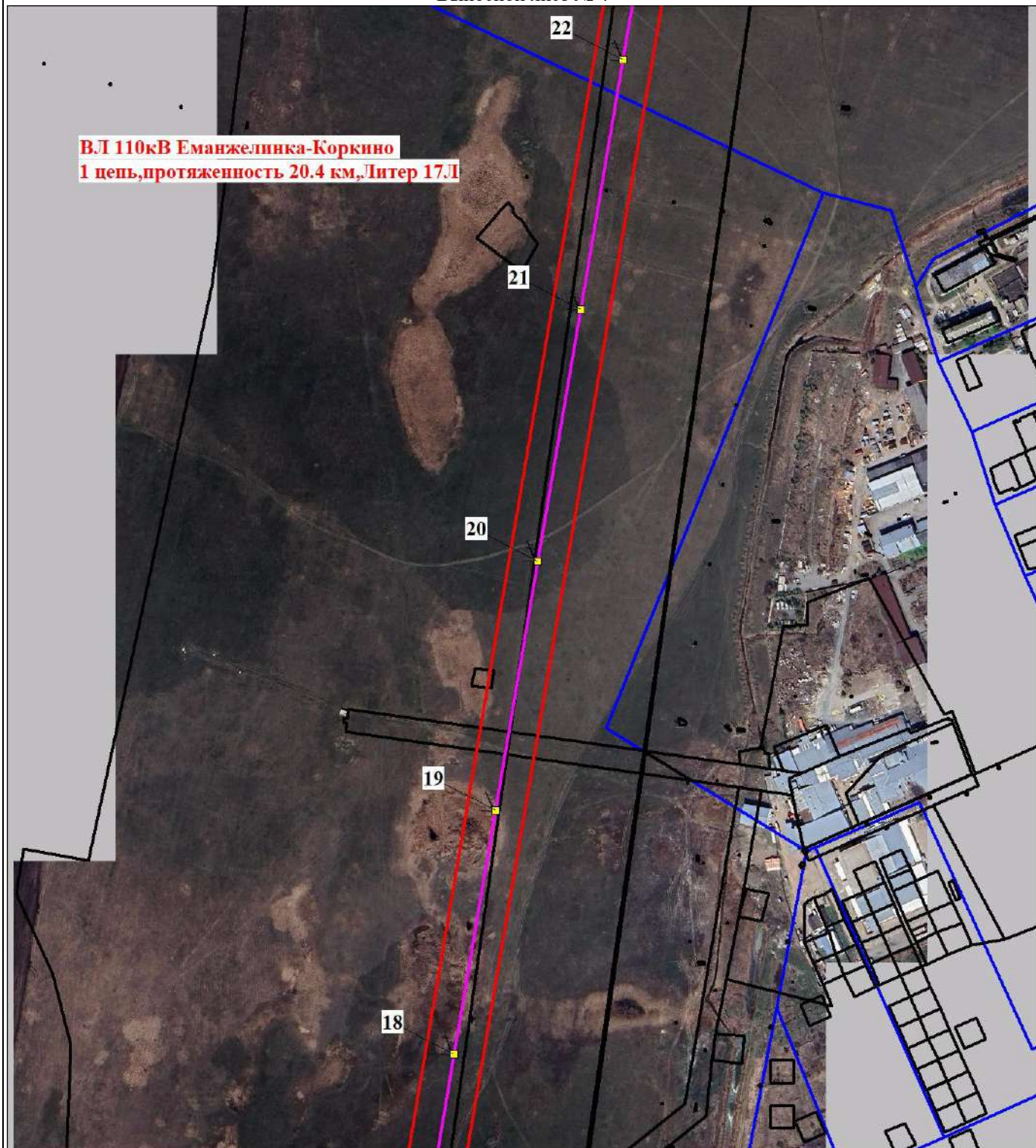
Масштаб 1:5000

Используемые условные знаки и обозначения:

Условные обозначения представлены на листе 8

План границ объекта

Выносной лист № 4



**ВЛ 110кВ Еманжелinka-Коркино
1 цепь, протяженность 20.4 км, Литер 17Л**

Масштаб 1:5000

Используемые условные знаки и обозначения:

Условные обозначения представлены на листе 8

План границ объекта

Выносной лист № 5



Масштаб 1:5000

Используемые условные знаки и обозначения:

Условные обозначения представлены на листе 8

План границ объекта

Выносной лист № 6



Масштаб 1:5000

Используемые условные знаки и обозначения:

Условные обозначения представлены на листе 8

План границ объекта

Выносной лист № 7



**ВЛ 110кВ Еманжелинка-Коркино
1 цепь, протяженность 20.4 км, Литер 17Л**

Масштаб 1:5000

Используемые условные знаки и обозначения:

Условные обозначения представлены на листе 8

План границ объекта

Выносной лист № 8



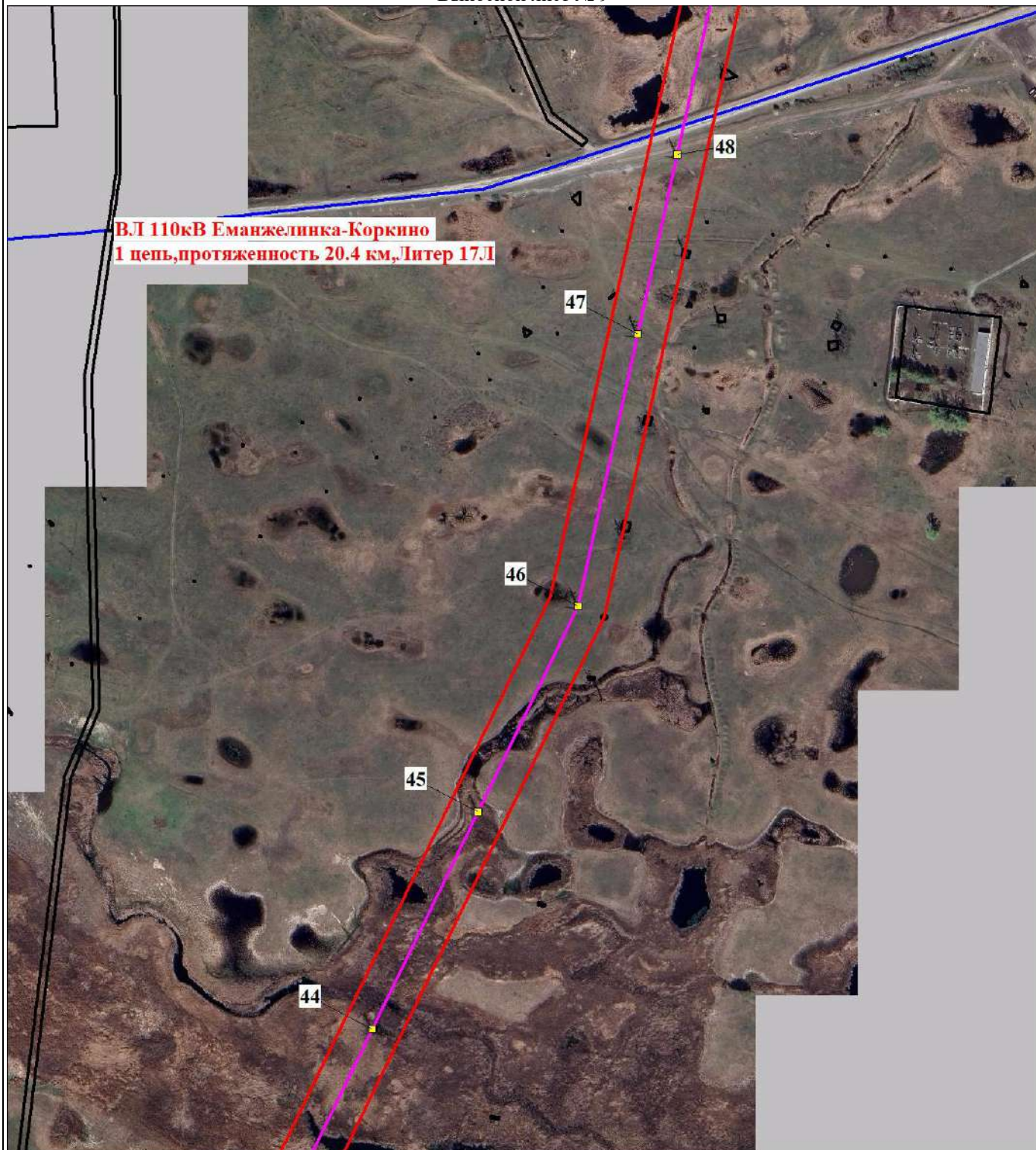
Масштаб 1:5000

Используемые условные знаки и обозначения:

Условные обозначения представлены на листе 8

План границ объекта

Выносной лист № 9



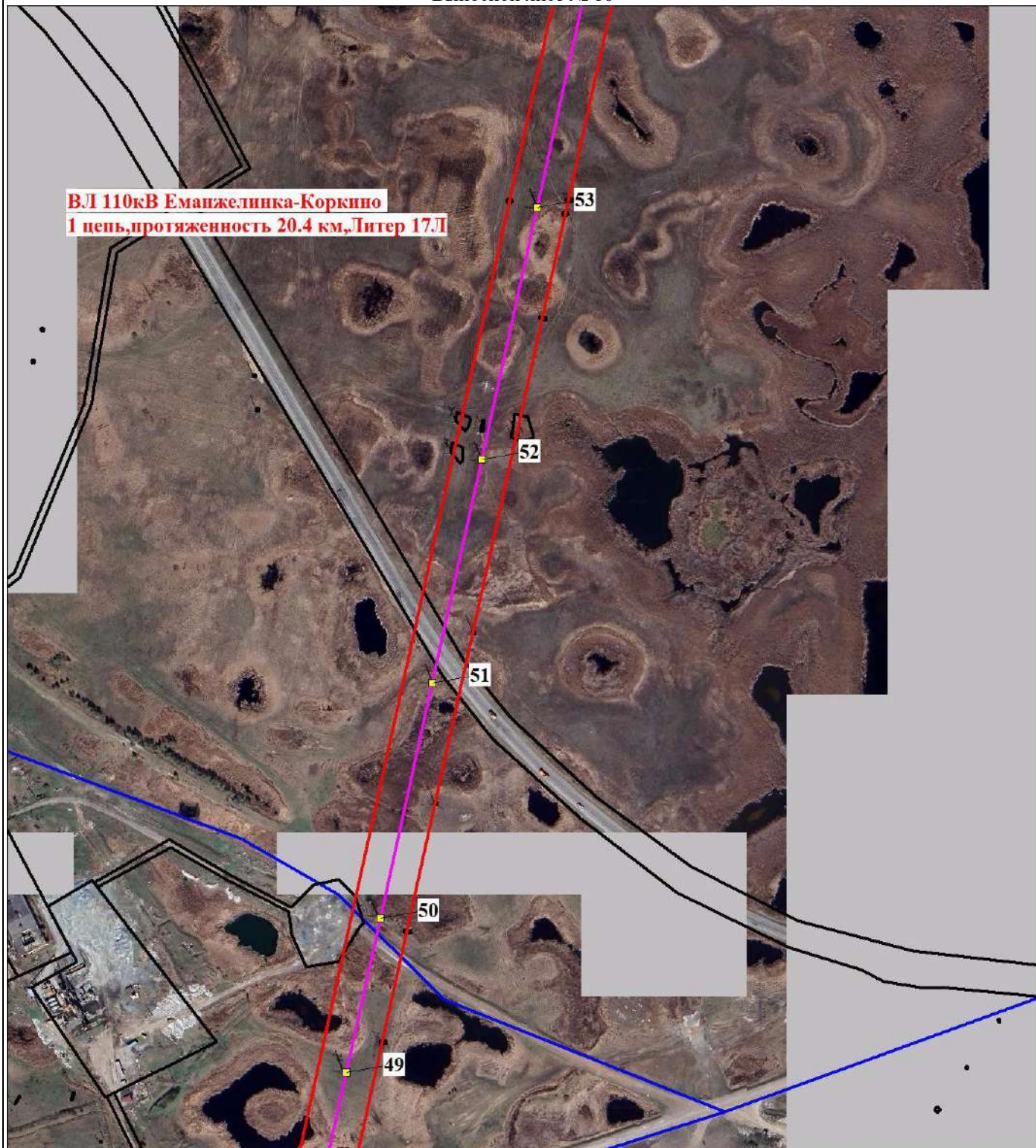
Масштаб 1:5000

Используемые условные знаки и обозначения:

Условные обозначения представлены на листе 8

План границ объекта

Выносной лист № 10



Масштаб 1:5000

Используемые условные знаки и обозначения:

Условные обозначения представлены на листе 8

План границ объекта

Выносной лист № 11



ВЛ 110кВ Еманжелинка-Коркино
I цепь, протяженность 20.4 км., Литер 17.Л

Масштаб 1:5000

Используемые условные знаки и обозначения:

Условные обозначения представлены на листе 8

План границ объекта

Выносной лист № 12



Масштаб 1:5000

Используемые условные знаки и обозначения:

Условные обозначения представлены на листе 8

План границ объекта

Выносной лист № 13



Масштаб 1:5000

Используемые условные знаки и обозначения:

Условные обозначения представлены на листе 8

План границ объекта

Выносной лист № 14



Масштаб 1:5000

Используемые условные знаки и обозначения:

Условные обозначения представлены на листе 8

План границ объекта

Выносной лист № 15



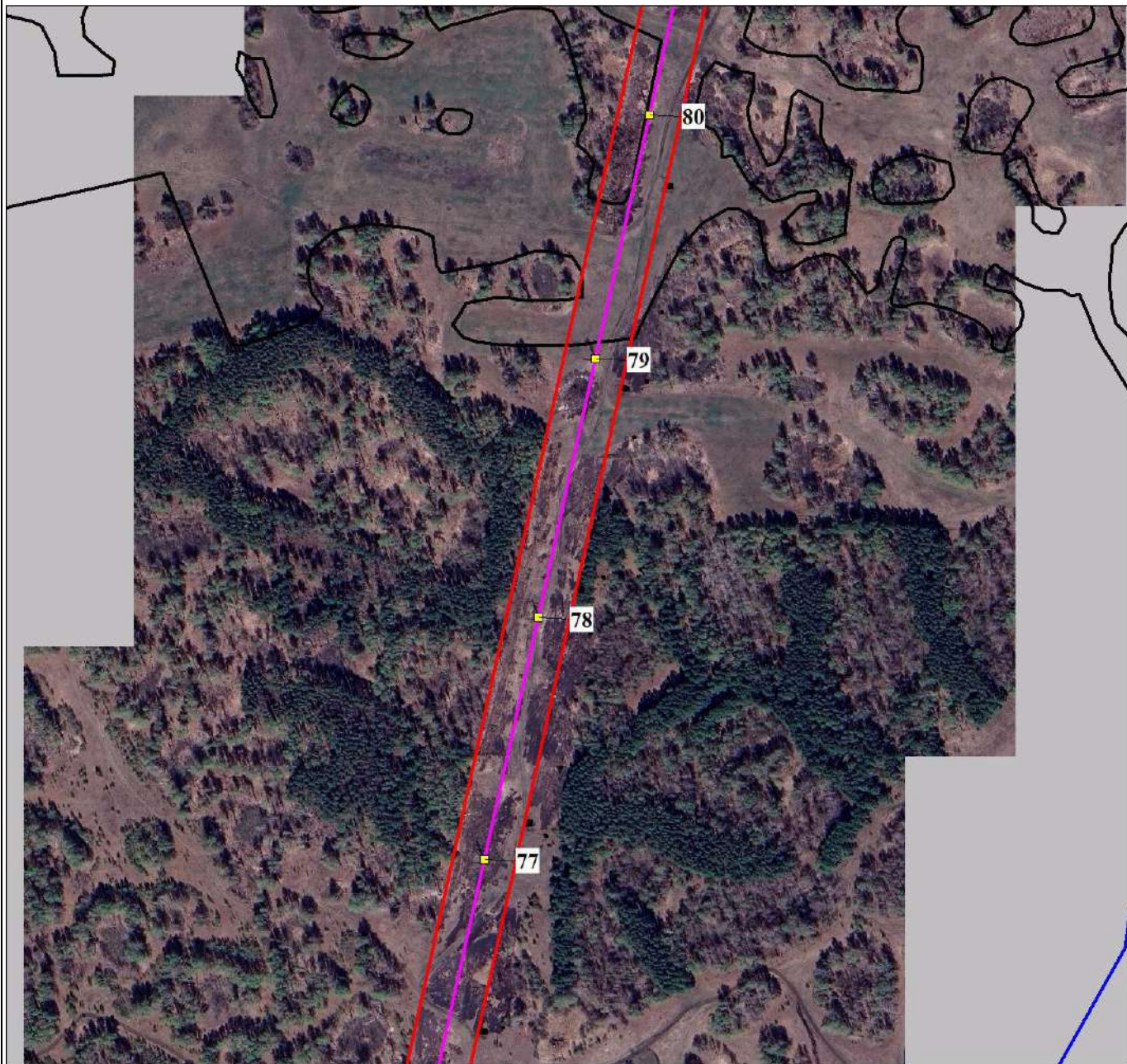
Масштаб 1:5000

Используемые условные знаки и обозначения:

Условные обозначения представлены на листе 8

План границ объекта

Выносной лист № 16



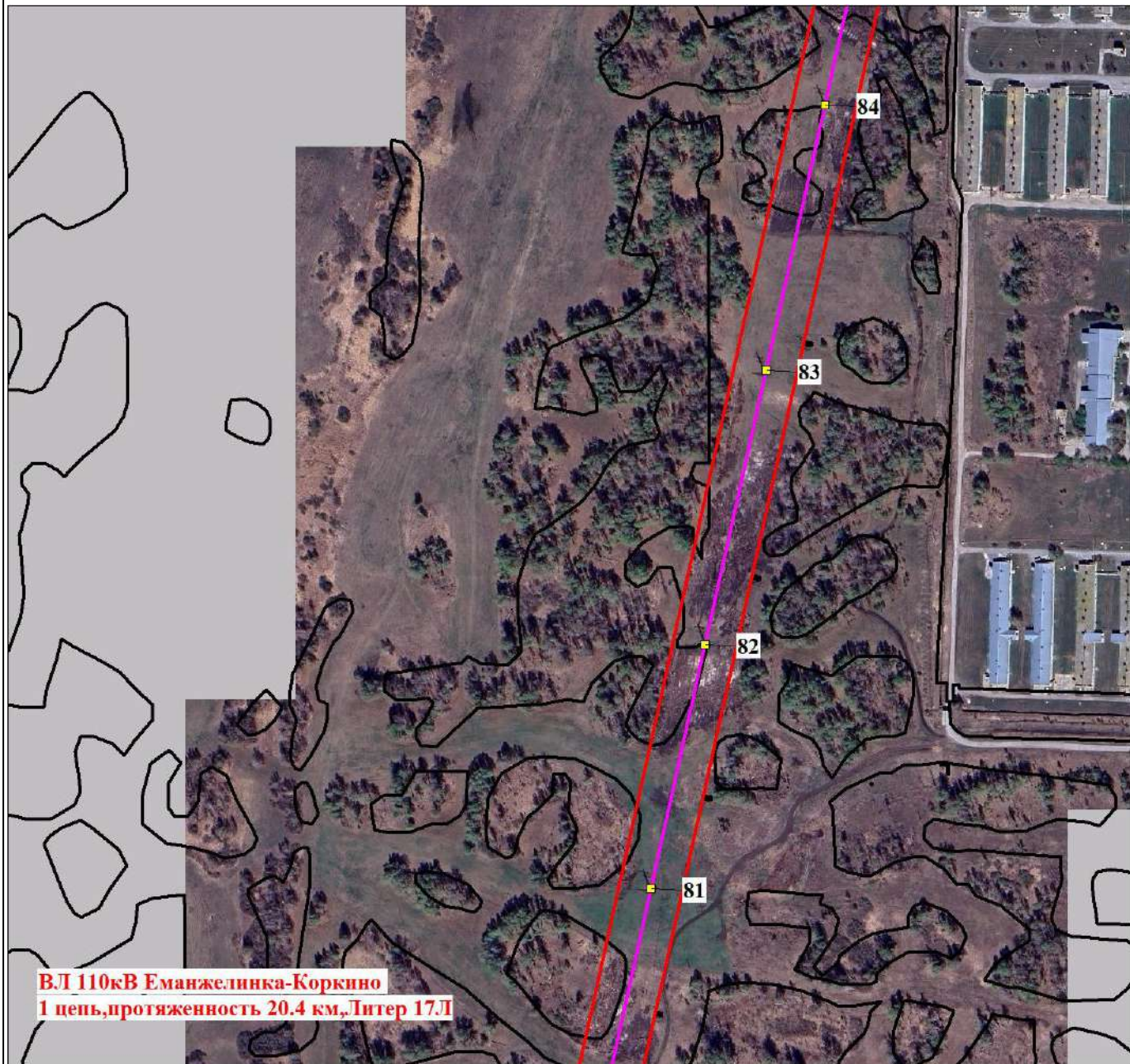
Масштаб 1:5000

Используемые условные знаки и обозначения:

Условные обозначения представлены на листе 8

План границ объекта

Выносной лист № 17



В.Л 110кВ Еманжелинка-Коркино
1 цепь, протяженность 20.4 км., Лист 17.Л

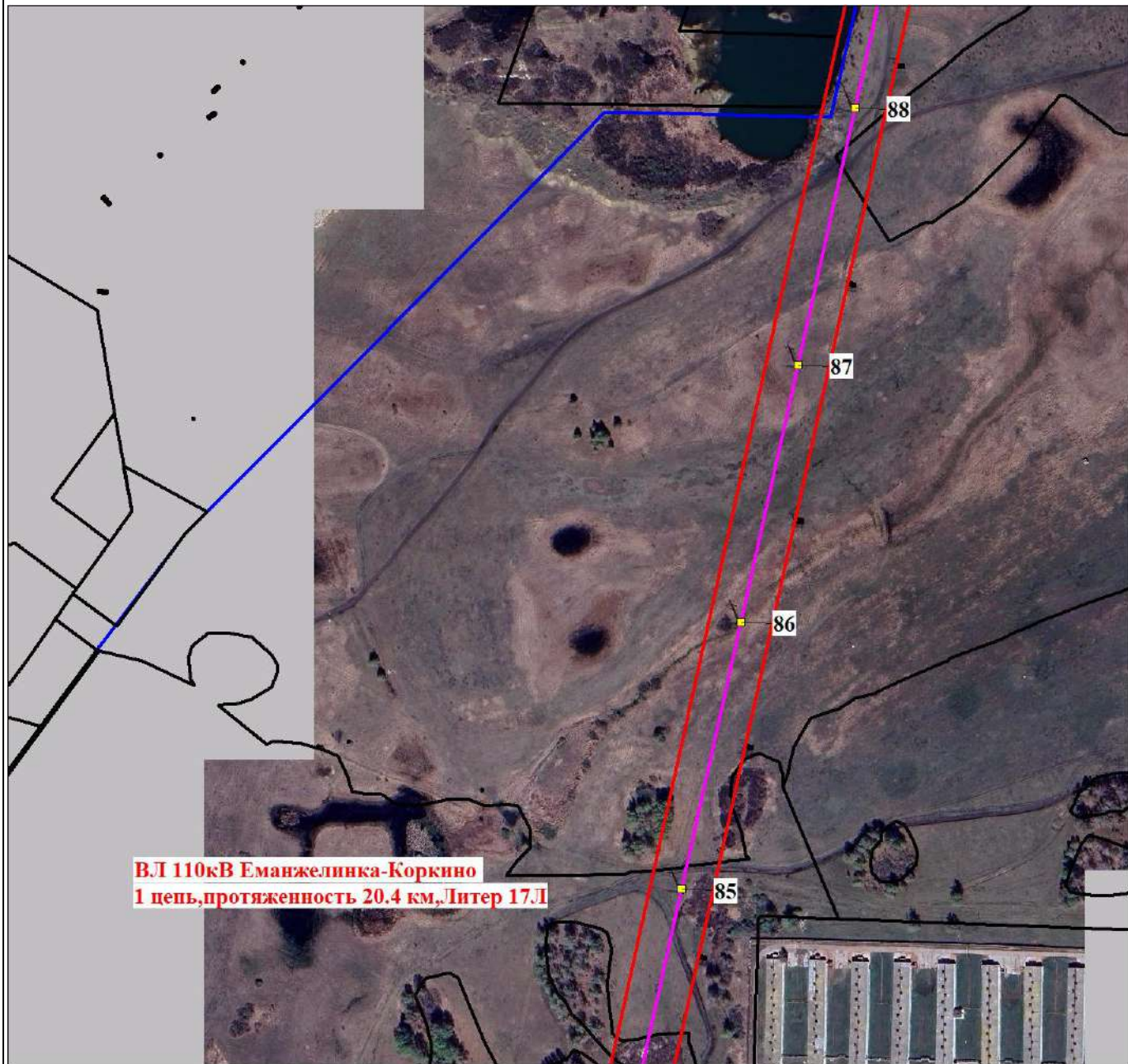
Масштаб 1:5000

Используемые условные знаки и обозначения:

Условные обозначения представлены на листе 8

План границ объекта

Выносной лист № 18



Масштаб 1:5000

Используемые условные знаки и обозначения:

Условные обозначения представлены на листе 8



ВЛ 110кВ Еманжелинка-Коркино
1 цепь, протяженность 20.4 км, Литер 17.1

Масштаб 1:5000

Используемые условные знаки и обозначения:

Условные обозначения представлены на листе 8

План границ объекта

Выносной лист № 20



Масштаб 1:5000

Используемые условные знаки и обозначения:

Условные обозначения представлены на листе 8

План границ объекта

Выносной лист № 21



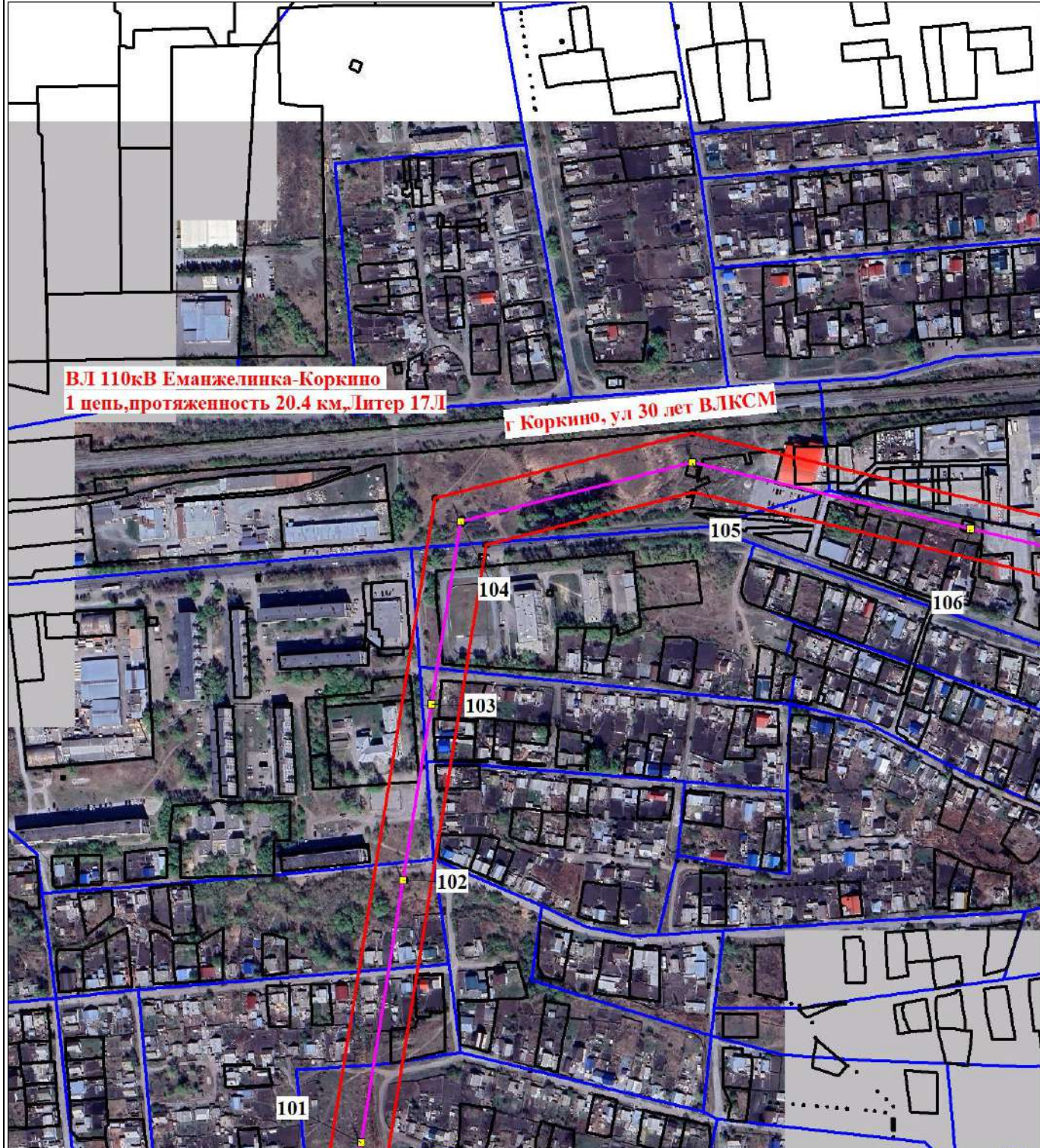
Масштаб 1:5000

Используемые условные знаки и обозначения:

Условные обозначения представлены на листе 8

План границ объекта

Выносной лист № 22



Масштаб 1:5000

Используемые условные знаки и обозначения:

Условные обозначения представлены на листе 8



Масштаб 1:5000

Используемые условные знаки и обозначения:

Условные обозначения представлены на листе 8

Текстовое описание местоположения границ объекта		
Прохождение границы		Описание прохождения границы
от точки	до точки	
1	2	3
1	1	-

Ходатайство об установлении публичного сервитута	
1	<u>Министерство имущества Челябинской области</u> (наименование органа, принимающего решение об установлении публичного сервитута)
2	Сведения о лице, представившем ходатайство об установлении публичного сервитута (далее - заявитель):
2.1	Полное наименование Публичное акционерное общество «Россети Урал»
2.2	Сокращенное наименование (при наличии) ПАО «Россети Урал»
2.3	Организационно-правовая форма Публичное Акционерное Общество
2.4	Почтовый адрес (индекс, субъект Российской Федерации, населенный пункт, улица, дом) 620026, Свердловская область, город Екатеринбург, ул. Мамина-Сибиряка, стр 140
2.5	Адрес электронной почты
2.6	ОГРН 1056604000970
2.7	ИНН 6671163413
3	Сведения о представителе заявителя:
3.1	Фамилия
	Имя
	Отчество (при наличии)
3.2	Адрес электронной почты (при наличии)
3.3	Телефон
3.4	Наименование и реквизиты документа, подтверждающего полномочия представителя заявителя
4	Прошу установить публичный сервитут в отношении земель и (или) земельного участка (земельных участков) в целях (указываются цели, предусмотренные статьей 39.37 Земельного кодекса Российской Федерации или статьями 3.6, 3.9 Федерального закона от 25 октября 2001 г. N 137-ФЗ "О введении в действие Земельного кодекса Российской Федерации"): с целью эксплуатации существующего объекта электросетевого хозяйства Сооружение-Воздушная линия 110кВ Еманжелинка-Коркино 1 цепь, протяженность 20.4 км, Литер 17Л, Сооружение -Воздушная линия 110кВ Еманжелинка-Коркино 1 цепь, протяженность 1.1 км, на 2-х цепных на 6 металлических опорах, сооружение - воздушная линия 110 кВ отпайка на подстанцию Кирпичная, протяженность 0.55 км. Инвентарный номер: 1213. Литер: 1Л.
5	Испрашиваемый срок публичного сервитута 49 (Сорок девять) лет
6	Срок, в течение которого использование земельного участка (его части) и (или) расположенного на нем объекта недвижимости в соответствии с их разрешенным использованием будет в соответствии с подпунктом 4 пункта 1 статьи 39.41 Земельного кодекса Российской Федерации невозможно или существенно затруднено в связи с осуществлением деятельности, для обеспечения которой устанавливается публичный сервитут (при возникновении таких обстоятельств) – не планируется
7	Обоснование необходимости установления публичного сервитута: Публичный сервитут устанавливается в соответствии с нормами п. 3 ст. 3.6 Федерального закона от 25.10.2001 N 137-ФЗ "О введении в действие Земельного кодекса Российской Федерации» в целях:

	- эксплуатации существующего сооружения. Объект электросетевого хозяйства принадлежит ПАО «Россети Урал» на праве собственности, на основании свидетельства о государственной регистрации права																																											
8	Сведения о правообладателе инженерного сооружения, которое переносится в связи с изъятием земельного участка для государственных или муниципальных нужд, а также о правообладателе инженерного сооружения, являющегося линейным объектом, реконструкция, капитальный ремонт которого (реконструкция, капитальный ремонт участков (частей) которого) осуществляются в связи с планируемым строительством, реконструкцией, капитальным ремонтом объектов капитального строительства, в случае, если заявитель не является правообладателем указанного инженерного сооружения (в данном случае указываются сведения в объеме, предусмотренном строкой 2 настоящей формы) (заполняется в случае, если ходатайство об установлении публичного сервитута подается с целью установления публичного сервитута в целях реконструкции инженерного сооружения, являющегося линейным объектом, реконструкции его участка (части), которое переносится в связи с изъятием такого земельного участка для государственных или муниципальных нужд, а также если ходатайство об установлении публичного сервитута подается с целью установления публичного сервитута в целях реконструкции, капитального ремонта инженерного сооружения, являющегося линейным объектом, реконструкции, капитального ремонта его участков (частей) -																																											
9	Кадастровые номера земельных участков (при их наличии), в отношении которых подано ходатайство об установлении публичного сервитута, адреса или иное описание местоположения таких земельных участков	<table border="1"> <tr> <td>74:00:0000000:367</td> <td>Челябинская область, р-н Еманжелинский, г Еманжелинск, ул Жукова, №54</td> </tr> <tr> <td>74:00:0000000:437</td> <td>Челябинская область, район Еманжелинский, город Еманжелинск, ул. Жукова, №54</td> </tr> <tr> <td>74:00:0000000:486</td> <td>Челябинская область, р-н Еманжелинский, г Еманжелинск, ул Жукова, № 54</td> </tr> <tr> <td>74:07:0000000:112</td> <td>Челябинская область, р-н. Еткульский</td> </tr> <tr> <td>74:07:0000000:113</td> <td>Челябинская область, р-н. Еткульский</td> </tr> <tr> <td>74:07:0000000:115</td> <td>Челябинская обл, р-н Еткульский, 110 кВ отпайка на ПС Сары-1</td> </tr> <tr> <td>74:07:0000000:116</td> <td>Челябинская область, р-н. Еткульский</td> </tr> <tr> <td>74:07:0000000:126</td> <td>Челябинская область, р-н. Еткульский</td> </tr> <tr> <td>74:07:0000000:127</td> <td>Челябинская область, р-н. Еманжелинский</td> </tr> <tr> <td>74:07:0000000:2701</td> <td>Челябинская обл, г Еманжелинск, п Кленовка, База Еманжелинского РЭС</td> </tr> <tr> <td>74:07:0000000:2702</td> <td>Челябинская обл, г Еманжелинск, п Кленовка, ПС 110/35/6 кВ "Еманжелинка"</td> </tr> <tr> <td>74:07:0000000:3650</td> <td>Российская Федерация, Челябинская область, Еманжелинский район, город Еманжелинск, п. Кленовка, 120 метров по направлению на запад от нежилого здания, расположенного по адресу: Российская Федерация, Челябинская область, Еманжелинский район, город Еманжелинск, п. Кленовка, База Еманжелинского РЭС</td> </tr> <tr> <td>74:07:0000000:3664</td> <td>Российская Федерация, Челябинская область, р-н Еманжелинский, г Еманжелинск, п Кленовка, ул Энергетиков, №26А</td> </tr> <tr> <td>74:07:0000000:78</td> <td>Челябинская область, р-н. Еткульский</td> </tr> <tr> <td>74:07:1601001:1017</td> <td>Челябинская область, р-н. Еткульский</td> </tr> <tr> <td>74:07:1601001:306</td> <td>Челябинская область, р-н. Еткульский</td> </tr> <tr> <td>74:07:1601001:319</td> <td>Челябинская область, р-н. Еткульский</td> </tr> <tr> <td>74:07:1601001:320</td> <td>Челябинская обл, р-н Еткульский, 110 кВ отпайка на ПС Бектыш от ВЛ 110 кВ Еманжелинка-Коркино-2</td> </tr> <tr> <td>74:07:1602001:133</td> <td>Челябинская обл, р-н Еткульский, с Еманжелинка</td> </tr> <tr> <td>74:07:1602001:565</td> <td>Челябинская область, Еткульский муниципальный район, Еманжелинское сельское поселение, в 300 м юго-восточнее с Еманжелинка</td> </tr> <tr> <td>74:07:2300005:11</td> <td>Челябинская область, р-н. Еманжелинский, г. Еманжелинск, п. Борисовка, ул. Тракторная, д. 86-1</td> </tr> </table>	74:00:0000000:367	Челябинская область, р-н Еманжелинский, г Еманжелинск, ул Жукова, №54	74:00:0000000:437	Челябинская область, район Еманжелинский, город Еманжелинск, ул. Жукова, №54	74:00:0000000:486	Челябинская область, р-н Еманжелинский, г Еманжелинск, ул Жукова, № 54	74:07:0000000:112	Челябинская область, р-н. Еткульский	74:07:0000000:113	Челябинская область, р-н. Еткульский	74:07:0000000:115	Челябинская обл, р-н Еткульский, 110 кВ отпайка на ПС Сары-1	74:07:0000000:116	Челябинская область, р-н. Еткульский	74:07:0000000:126	Челябинская область, р-н. Еткульский	74:07:0000000:127	Челябинская область, р-н. Еманжелинский	74:07:0000000:2701	Челябинская обл, г Еманжелинск, п Кленовка, База Еманжелинского РЭС	74:07:0000000:2702	Челябинская обл, г Еманжелинск, п Кленовка, ПС 110/35/6 кВ "Еманжелинка"	74:07:0000000:3650	Российская Федерация, Челябинская область, Еманжелинский район, город Еманжелинск, п. Кленовка, 120 метров по направлению на запад от нежилого здания, расположенного по адресу: Российская Федерация, Челябинская область, Еманжелинский район, город Еманжелинск, п. Кленовка, База Еманжелинского РЭС	74:07:0000000:3664	Российская Федерация, Челябинская область, р-н Еманжелинский, г Еманжелинск, п Кленовка, ул Энергетиков, №26А	74:07:0000000:78	Челябинская область, р-н. Еткульский	74:07:1601001:1017	Челябинская область, р-н. Еткульский	74:07:1601001:306	Челябинская область, р-н. Еткульский	74:07:1601001:319	Челябинская область, р-н. Еткульский	74:07:1601001:320	Челябинская обл, р-н Еткульский, 110 кВ отпайка на ПС Бектыш от ВЛ 110 кВ Еманжелинка-Коркино-2	74:07:1602001:133	Челябинская обл, р-н Еткульский, с Еманжелинка	74:07:1602001:565	Челябинская область, Еткульский муниципальный район, Еманжелинское сельское поселение, в 300 м юго-восточнее с Еманжелинка	74:07:2300005:11	Челябинская область, р-н. Еманжелинский, г. Еманжелинск, п. Борисовка, ул. Тракторная, д. 86-1
74:00:0000000:367	Челябинская область, р-н Еманжелинский, г Еманжелинск, ул Жукова, №54																																											
74:00:0000000:437	Челябинская область, район Еманжелинский, город Еманжелинск, ул. Жукова, №54																																											
74:00:0000000:486	Челябинская область, р-н Еманжелинский, г Еманжелинск, ул Жукова, № 54																																											
74:07:0000000:112	Челябинская область, р-н. Еткульский																																											
74:07:0000000:113	Челябинская область, р-н. Еткульский																																											
74:07:0000000:115	Челябинская обл, р-н Еткульский, 110 кВ отпайка на ПС Сары-1																																											
74:07:0000000:116	Челябинская область, р-н. Еткульский																																											
74:07:0000000:126	Челябинская область, р-н. Еткульский																																											
74:07:0000000:127	Челябинская область, р-н. Еманжелинский																																											
74:07:0000000:2701	Челябинская обл, г Еманжелинск, п Кленовка, База Еманжелинского РЭС																																											
74:07:0000000:2702	Челябинская обл, г Еманжелинск, п Кленовка, ПС 110/35/6 кВ "Еманжелинка"																																											
74:07:0000000:3650	Российская Федерация, Челябинская область, Еманжелинский район, город Еманжелинск, п. Кленовка, 120 метров по направлению на запад от нежилого здания, расположенного по адресу: Российская Федерация, Челябинская область, Еманжелинский район, город Еманжелинск, п. Кленовка, База Еманжелинского РЭС																																											
74:07:0000000:3664	Российская Федерация, Челябинская область, р-н Еманжелинский, г Еманжелинск, п Кленовка, ул Энергетиков, №26А																																											
74:07:0000000:78	Челябинская область, р-н. Еткульский																																											
74:07:1601001:1017	Челябинская область, р-н. Еткульский																																											
74:07:1601001:306	Челябинская область, р-н. Еткульский																																											
74:07:1601001:319	Челябинская область, р-н. Еткульский																																											
74:07:1601001:320	Челябинская обл, р-н Еткульский, 110 кВ отпайка на ПС Бектыш от ВЛ 110 кВ Еманжелинка-Коркино-2																																											
74:07:1602001:133	Челябинская обл, р-н Еткульский, с Еманжелинка																																											
74:07:1602001:565	Челябинская область, Еткульский муниципальный район, Еманжелинское сельское поселение, в 300 м юго-восточнее с Еманжелинка																																											
74:07:2300005:11	Челябинская область, р-н. Еманжелинский, г. Еманжелинск, п. Борисовка, ул. Тракторная, д. 86-1																																											

		74:07:2300005:518	Челябинская область, р-н Еманжелинский, г Еманжелинск, п Борисовка, ул Тракторная, д 88
		74:07:2300005:79	Челябинская область, р-н Еманжелинский, г Еманжелинск, п Борисовка, ул Тракторная, на земельном участке расположен жилой дом № 86 - 2
		74:07:2300005:80	Челябинская область, р-н Еманжелинский, г Еманжелинск, п Борисовка, ул Тракторная, на земельном участке расположен жилой дом № 86 - 2
		74:07:2300005:81	Российская Федерация, Челябинская область, муниципальный район Еманжелинский, городское поселение Еманжелинское, поселок Борисовка, улица Тракторная, земельный участок 82А
		74:07:2300005:82	Челябинская область, р-н Еманжелинский, г Еманжелинск, п Борисовка, ул Тракторная, на земельном участке расположен жилой дом № 82
		74:07:2300005:9	Челябинская область, р-н. Еманжелинский, г. Еманжелинск, п. Борисовка, ул. Тракторная, д. 84
		74:07:2300006:62	Челябинская область, р-н. Еманжелинский, г. Еманжелинск, п. Борисовка, ул. Тракторная, д. 59а
		74:07:2300006:8	Российская Федерация, Челябинская область, муниципальный район Еманжелинский, городское поселение Еманжелинское, поселок Борисовка, улица Тракторная, земельный участок 57
		74:07:2300015:11	Челябинская область, р-н. Еманжелинский, г. Еманжелинск, п. Борисовка, ул. Заречная, д. 10
		74:07:2300015:22	Челябинская область, р-н. Еманжелинский, г. Еманжелинск, п. Борисовка, ул. Заречная, д. 8
		74:07:2300015:38	Челябинская область, р-н. Еманжелинский, г. Еманжелинск, п. Борисовка, ул. Заречная
		74:07:2300015:9	Челябинская область, р-н. Еманжелинский, г. Еманжелинск, п. Борисовка, ул. Заречная, д. 10
		74:07:2300016:62	Российская Федерация, Челябинская область, Еманжелинский муниципальный район, городское поселение Еманжелинское, город Еманжелинск, поселок Борисовка, ул. Заречная, земельный участок № 11Б
		74:07:5500001:12	Челябинская область, р-н. Еманжелинский, г. Еманжелинск, п. Кленовка, ул. Энергетиков, д. 17
		74:07:5500001:25	Челябинская область, р-н. Еманжелинский, г. Еманжелинск, п. Кленовка, ул. Энергетиков
		74:07:5500001:4	Челябинская область, р-н. Еманжелинский, г. Еманжелинск, п. Кленовка, ул. Энергетиков
		74:07:5500001:45	Челябинская область, р-н. Еманжелинский, г. Еманжелинск, п. Кленовка, ул. Энергетиков, д. 15
		74:07:5500001:489	Российская Федерация, Челябинская обл, Еманжелинский р-н, г Еманжелинск, п Кленовка, ул Энергетиков, д 9
		74:07:5500001:49	Челябинская обл, р-н Еманжелинский, г Еманжелинск, п Кленовка, ул Энергетиков, 17, кв 1
		74:07:5500001:50	Челябинская обл, р-н Еманжелинский, г Еманжелинск, п Кленовка, ул Энергетиков, д 5
		74:28:0000000:100	обл. Челябинская, р-н Еманжелинский, г. Еманжелинск, ул. Чкалова, дом 26
		74:28:0000000:44	обл. Челябинская, р-н Еманжелинский, г. Еманжелинск, ул. Жукова, № 54
		74:28:0000000:74	обл. Челябинская, р-н Еманжелинский, г. Еманжелинск
		74:28:0110001:18	обл. Челябинская, р-н Еманжелинский, г. Еманжелинск, пер. Челябинский, 11
		74:28:0110001:38	обл. Челябинская, р-н Еманжелинский, г. Еманжелинск, пер. Свободы, 9
		74:28:0110001:42	обл. Челябинская, р-н Еманжелинский, г. Еманжелинск, пер. Свободы, дом 10
		74:28:0110002:10	обл. Челябинская, р-н Еманжелинский, г. Еманжелинск, сад "Шахтер тепличный", № 10а
		74:28:0110002:113	Российская Федерация, Челябинская область, Еманжелинский район, г. Еманжелинск, 540 метров по направлению на северо- запад от нежилого здания, расположенного по адресу: Российская Федерация, Челябинская область, Еманжелинский район, город Еманжелинск, ул. Чкалова, № 90.
		74:28:0110003:31	обл. Челябинская, р-н Еманжелинский, г. Еманжелинск, сад "Осенний", № 526
		74:28:0110003:5	обл. Челябинская, р-н Еманжелинский, г. Еманжелинск, сад Осенний, № 525
		74:28:0121003:1	Челябинская область, р-н. Еманжелинский, г. Еманжелинск, сад. Весенний
		74:28:0121005:388	Российская Федерация, Челябинская область, муниципальный район Еманжелинский, городское

		поселение Еманжелинское, город Еманжелинск, территория снт Весенний, земельный участок 301
74:28:0121005:5		Челябинская область, р-н Еманжелинский, г Еманжелинск, сад "Весенний" участок 304
74:31:0000000:29		Челябинская область, г. Коркино
74:31:0000000:4308		Челябинская область, Коркинский район, г. Коркино, ул. 30 лет ВЛКСМ, д. 138-а
74:31:0000000:4339		Российская федерация, Челябинская область, р-н Коркинский, г Коркино
74:31:0000000:46		Челябинская область, г Коркино
74:31:0000000:47		Челябинская область, г Коркино
74:31:0000000:4825		Челябинская обл, г Коркино, ул 30 лет ВЛКСМ, д 126А
74:31:0000000:77		Челябинская обл, г Коркино, от точки врезки Т.1 в газопровод с/д 1 категории d=300 до т.4; т.13; т.11 у жилых домов №41; №30; №7 по ул. Павлова до т.9; т.32; т.31 у жилых домов № 171; № 153; № 147 по ул. 30 лет ВЛКСМ до т. 7 у жилого дома № 4 по п-ку Линейному до т. 17 у жилого дома №1 по п-ку Павлова до т.19; т.15; у жилых домов №70; №103; по ул. Чкалова до т.33, т.23, т.26 у жилых домов №64; №69; №7 по ул. Тимофеевская до т.29, т.28 у жилых домов №71; №2 б по ул. Пожарского
74:31:0102018:539		Челябинская обл, р-н Коркинский, г Коркино, ул Чкалова, д 115
74:31:0102018:540		Челябинская обл, р-н Коркинский, г Коркино, ул Чкалова, д 115
74:31:0102020:22		Челябинская область, г Коркино, ул Каменская, д 15
74:31:0102020:38		Челябинская область, г. Коркино, ул. Каменская, строен. 18а
74:31:0102025:21		Челябинская область, г Коркино, пер Каменский, д 8
74:31:0102025:22		Челябинская область, г Коркино, пер Каменский, д 7
74:31:0102026:5		Российская Федерация, Челябинская область, г Коркино, ул Кирпичная, д 60
74:31:0102031:10		Челябинская область, г Коркино, ул Павлова, д 47
74:31:0102032:25		Челябинская область, г Коркино, ул Павлова, д 45
74:31:0102032:29		Челябинская область, г Коркино, ул Павлова, д 45
74:31:0102032:61		Челябинская область, г Коркино, ул Павлова, д 43
74:31:0102032:62		Челябинская область, г Коркино, ул Павлова, д 43
74:31:0102033:12		Челябинская область, г Коркино, ул 30 лет ВЛКСМ
74:31:0102033:9		Челябинская область, г Коркино, ул 30 лет ВЛКСМ, д 1716
74:31:0102034:10		Российская Федерация, Челябинская область, муниципальный округ Коркинский, город Коркино, улица 30 лет ВЛКСМ, земельный участок 126А
74:31:0102034:13		Челябинская обл., г. Коркино, ул. 30 лет ВЛКСМ, дом 126-а
74:31:0102034:15		Челябинская область, г Коркино, ул 30 лет ВЛКСМ, д 126 а
74:31:0102034:17		Челябинская область, г Коркино, ул 30 лет ВЛКСМ, д 126 а
74:31:0102034:18		Челябинская обл, г Коркино, ул 30 лет ВЛКСМ, д 126 а
74:31:0102034:19		Челябинская обл, г Коркино, ул 30 лет ВЛКСМ, д 126 а
74:31:0102034:20		Челябинская обл, г Коркино, ул 30 лет ВЛКСМ, д 126 а
74:31:0102034:22		Челябинская область, г. Коркино, ул.30 лет ВЛКСМ, д.126-а
74:31:0102034:23		Челябинская область, г. Коркино, ул.30 лет ВЛКСМ, д.126-а
74:31:0102034:8		Челябинская область, г Коркино, ул 30 лет ВЛКСМ, д 126 а
74:31:0102035:1		Российская Федерация, Челябинская область, муниципальный округ Коркинский, город Коркино, улица 30 лет ВЛКСМ, земельный участок 138
74:31:0102035:10		Российская Федерация, Челябинская область, муниципальный округ Коркинский, город Коркино, улица 30 лет ВЛКСМ, земельный участок 126/2
74:31:0102035:18		Российская Федерация, Челябинская область, муниципальный округ Коркинский, город Коркино, улица 30 лет ВЛКСМ, земельный участок 126В

		74:31:0102035:19	Российская Федерация, Челябинская область, муниципальный округ Коркинский, город Коркино, улица 30 лет ВЛКСМ, земельный участок 126Б
		74:31:0102035:2	Российская Федерация, Челябинская область, муниципальный округ Коркинский, город Коркино, улица 30 лет ВЛКСМ, земельный участок 136
		74:31:0102035:20	Челябинская область, г Коркино, ул 30 лет ВЛКСМ, 126 а
		74:31:0102035:4	Челябинская область, г Коркино, ул 30 лет ВЛКСМ, д 134
		74:31:0102035:5	Российская Федерация, Челябинская область, муниципальный округ Коркинский, город Коркино, улица 30 лет ВЛКСМ, земельный участок 132
		74:31:0102035:70	Челябинская область, р-н Коркинский, г Коркино, ул 30 лет ВЛКСМ, д 130
		74:31:0102035:72	Челябинская область, Коркинский район, город Коркино, улица Миасская
		74:31:0102057:4	Челябинская область, р-н Коркинский, г Коркино, ул Миасская, д 20а
		74:31:0102057:7	Российская Федерация, Челябинская область, муниципальный округ Коркинский, город Коркино, улица Миасская, земельный участок 26
		74:31:0102058:5	Челябинская область, г Коркино, ул Миасская, д 14
		74:31:0102059:21	Челябинская область, г. Коркино, ул. 30 лет ВЛКСМ
		74:31:0102059:23	Челябинская область, г Коркино, ул 30 лет ВЛКСМ, д 108А
		74:31:0102059:40	Челябинская область, р-н Коркинский, г Коркино, ул Миасская, д 16
		74:31:0102059:8	Челябинская область, г. Коркино, ул. Миасская, д. 18
		74:31:0102076:30	Челябинская область, г. Коркино, пер. Каменский, строен. 5-а
		74:31:0102076:384	Российская Федерация, Челябинская область, район Коркинский, город Коркино, улица Кирпичная, вблизи д №60
		74:31:0102076:60	Челябинская обл, г Коркино, пер Каменский, с восточной стороны дома № 7
		74:31:0102077:15	Челябинская обл, г Коркино, ул Черняховского, стр. №11б (ограниченный с востока - улицей Кирпичная, с юга - автодорогой "Южная", с запада - ЛЭП, с севера - рекой Каменка)
		74:31:0114001:32	Челябинская область, г Коркино, ул Керамиков, д 32
		74:31:0114001:838	Российская Федерация, Челябинская обл, мо Коркинский, г Коркино, ул Черняховского, земельный участок 34
		74:31:0102028:23	Челябинская область, г Коркино, ул Пожарского, д 96
		74:31:0102034:16	Челябинская обл, г Коркино, ул 30 лет ВЛКСМ, д 126 а
10	Право, на котором инженерное сооружение принадлежит заявителю (если подано ходатайство об установлении публичного сервитута для реконструкции, капитального ремонта или эксплуатации указанного инженерного сооружения, реконструкции или капитального ремонта участка (части) инженерного сооружения, являющегося линейным объектом) (предоставление правоустанавливающих документов на линейный объект не требуется в случае, если ходатайство об установлении публичного сервитута подано в соответствии со статьей 3.9 Федерального закона от 25 октября 2001 г. N 137-ФЗ "О введении в действие Земельного кодекса Российской Федерации). Собственность		
11	Сведения о способах представления результатов рассмотрения ходатайства:		
	в виде электронного документа, который направляется уполномоченным органом заявителю посредством электронной почты		да (да/нет)
	в виде бумажного документа, который заявитель получает непосредственно при личном обращении или посредством почтового отправления		да (да/нет)
12	Документы, прилагаемые к ходатайству: 1. Копия доверенности 74 АА 7364473 от 07.08.2025 г. 2. Графическое описание местоположения границ публичного сервитута и перечень координат характерных точек этих границ в системе координат,		

	<p>установленной для ведения Единого государственного реестра недвижимости в формате XML.</p> <p>3. Графическое описание местоположения границ публичного сервитута и перечень координат характерных точек этих границ в системе координат, установленной для ведения Единого государственного реестра недвижимости в формате PDF.</p> <p>4. Координаты в формате mif/mid.</p> <p>5. Свидетельство о государственной регистрации права</p>	
13	<p>Подтверждаю согласие на обработку персональных данных (сбор, систематизацию, накопление, хранение, уточнение (обновление, изменение), использование, распространение (в том числе передачу), обезличивание, блокирование, уничтожение персональных данных, а также иных действий, необходимых для обработки персональных данных в соответствии с законодательством Российской Федерации), в том числе в автоматизированном режиме</p>	
14	<p>Подтверждаю, что сведения, указанные в настоящем ходатайстве, на дату представления ходатайства достоверны; документы (копии документов) и содержащиеся в них сведения соответствуют требованиям, установленным статьей 39.41 Земельного кодекса Российской Федерации</p>	
15	Подпись: _____	Дата: _____